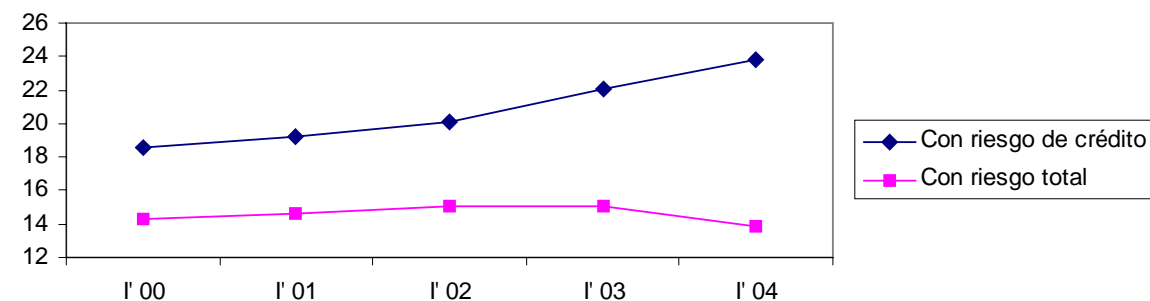


Gráfica 12: Índice de Capitalización, semestres

Fuente: CNBV

Aunque el monto absoluto de capital en las instituciones cuenta, lo relevante para evaluar la fortaleza financiera es el comparativo contra el cual se mide. Así, el índice de capitalización puede alertarnos sobre diversas situaciones en función de la referencia que se use. La divergencia que observamos entre ambos índices de capitalización (con riesgo total y riesgo de crédito) es de la mayor importancia en un contexto de expansión crediticia. Dado un nivel de capital cualquiera, una reducción del riesgo se refleja precisamente en la forma de una brecha entre estas dos mediciones. Tal como se presenta en esta ocasión, nos está revelando mayor calidad en la capitalización.

ESTRUCTURA DE MERCADO

Desde hace varios años la estructura de mercado ha experimentado constantes cambios, ya sea por la vía de las intervenciones de la autoridad, por la fusión entre instituciones y otras modalidades. En todo caso, la desaparición y surgimiento de nuevos intermediarios derivaba en un rostro cambiante del mercado bancario. En este último año, sin embargo, en ese terreno la situación es diferente, pues solamente se redujo en uno el número de bancos y no por la desaparición de una institución, sino porque ya se reporta de manera consolidada la información de Bital y HSBC.

Un hecho insólito² es que en el segundo trimestre de 2003 un grupo de accionistas mexicanos recibió autorización para adquirir la totalidad de Dresdner Bank, convirtiéndolo en una institución de banca múltiple a la que denominaron “Ve por Más”. Aunque se trata de un hecho poco frecuente, podemos decir que el sistema bancario prácticamente no ha cambiado entre 2003 y 2004, ya que la fusión de las dos instituciones mencionadas anteriormente (Bital y HSBC, que sí son importantes por los activos que representan) es algo que ya había ocurrido —y así lo reportamos en el anuario anterior.

² Aunque no es relevante desde un punto de vista cuantitativo, pues la operación no representa ni el 1% de los activos del sistema.